

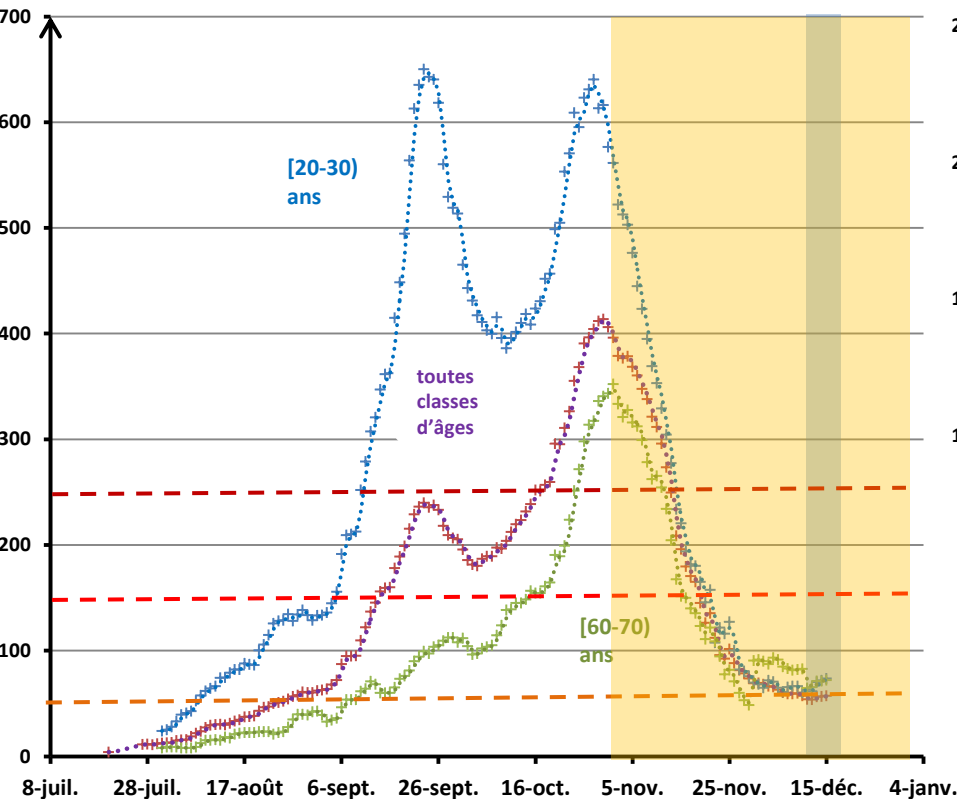
source données : Cire Occitanie/Santé publique France

calculs sur 1 semaine glissante : la donnée affichée le jour J prend en compte les données entre J-9 et J-3

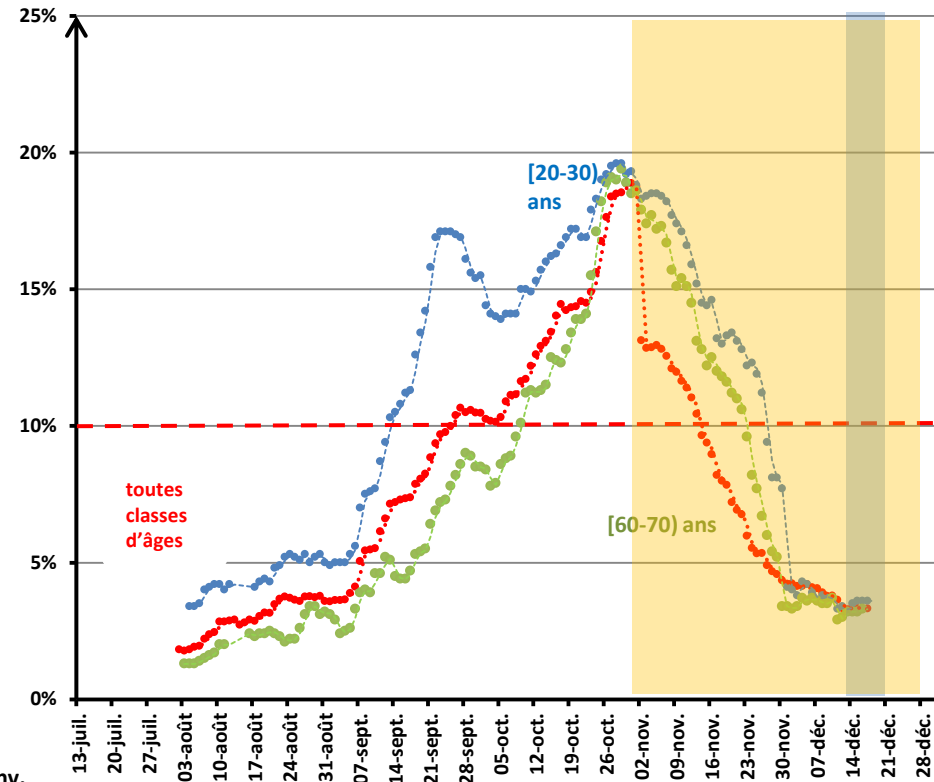
/\ Interprétation : Il convient de commenter l'évolution dynamique de ces indicateurs, et non la valeur au jour J, qui est susceptible d'évoluer quotidiennement pendant les 4 jours suivants

/\ à c/ du 08/12 : nouvelles modalités de calcul des indicateurs par Santé publique France
Les valeurs dans l'encart orangé intègre ces nouvelles modalités (à c/ de la semaine du 23/10 au 29/10)

Taux d'incidence brut / 100000 hab – HAUTE-GARONNE



Taux de positivité – HAUTE-GARONNE



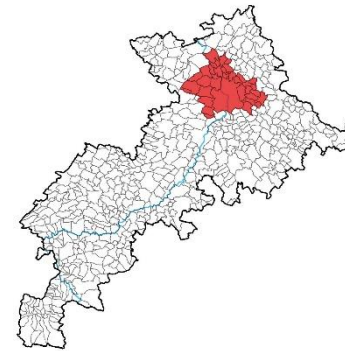
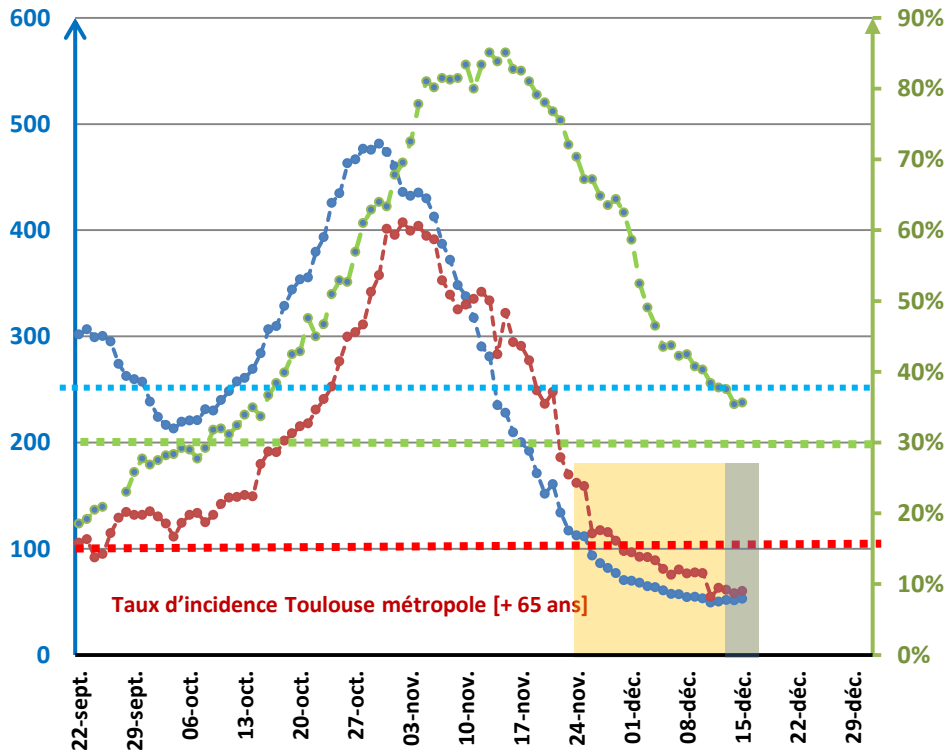
du 07/12 au 13/12	TI brut / 100000 hab [toute classe d'âge]	TI brut / 100000 hab [20-30] ans	TI brut / 100000 hab +65 ans
Haute-Garonne	58,6 ↗	76,6 ↗	75,5 ↗
Toulouse	54,9 ↗	/	/
Occitanie	78,9 ↗	104,4 ↗	81,1 ↗

du 07/12 au 13/12	nb tests (PCR et Tag)	nb tests positifs	taux positivité (%)
Haute-Garonne	24771 ↗	821	3,31 =
Toulouse	9313 ↗	271	2,91 ↘
Occitanie	109676 ↗	4673	4,26 =

Taux d'incidence Toulouse métropole
[toutes classes d'âge]

Toulouse métropole

Taux d'occupation réa Occitanie

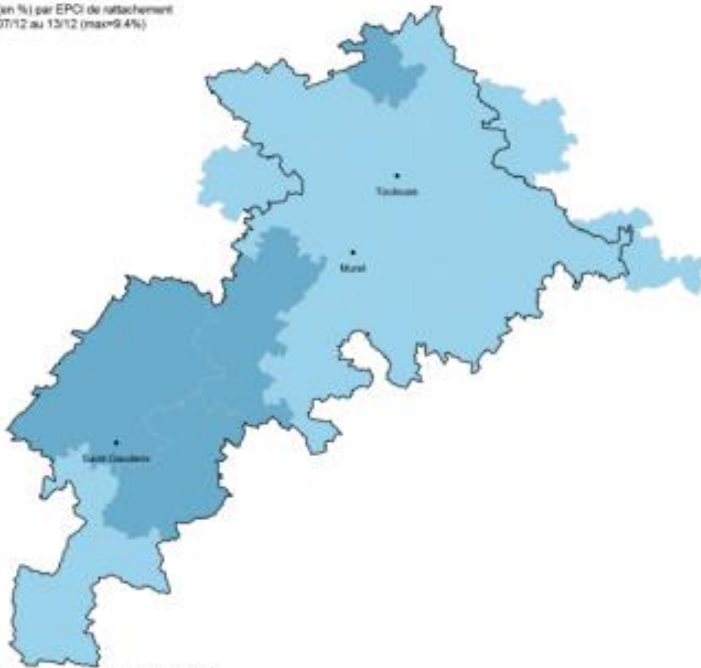
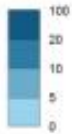


À c/ du 08/12 : nouvelles modalités de calcul des indicateurs par Santé publique France

Indicateurs	Valeur au 16/12/20	Alerte	Alerte renforcée	Alerte maximale
TOULOUSE métropole / taux d'incidence population générale	53,1 / 100 000 ↗	> 50 / 100.000	> 150 / 100.000	> 250 / 100.000
TOULOUSE métropole / taux d'incidence pour les 65 ans et +	62,4 / 100 000 ↗	/	> 50 / 100 000	> 100 / 100.000
Région Occitanie / part des patients COVID dans les services de réanimation	33,69 % ↘	/	/	> 30 %

Tous âges :

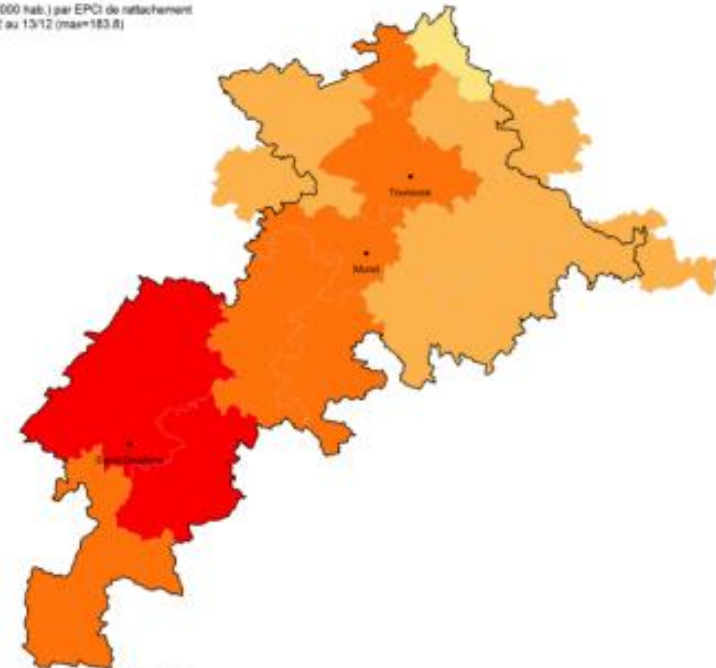
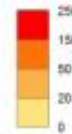
Taux de positivité (en %) par EPCI de rattachement sur la période du 07/12 au 13/12 (max=9.4%)



Sources : SI-DEP, Santé publique France, au 16 déc. 2020

Taux de positivité

Taux d'incidence (100 000 hab.) par EPCI de rattachement sur la période du 07/12 au 13/12 (max=183.8)



Sources : SI-DEP, Santé publique France, au 16 déc. 2020

Taux d'incidence

au 16/12	nb hospitalisations totales	dont réanimations	dont soins intensifs et soins critiques	nb décès (depuis le 11/07)	nb décès (depuis le 01/03)
Haute-Garonne	302 [-16]	56 [-5]	5 [+3]	244 [+4]	317 [+4]
Occitanie	1378 [-18]	158 [-9]	31 [=]	/	1928 [+16]

* [] = évolution par rapport à la veille

source données : SI-VIC – extractions quotidiennes à 14h

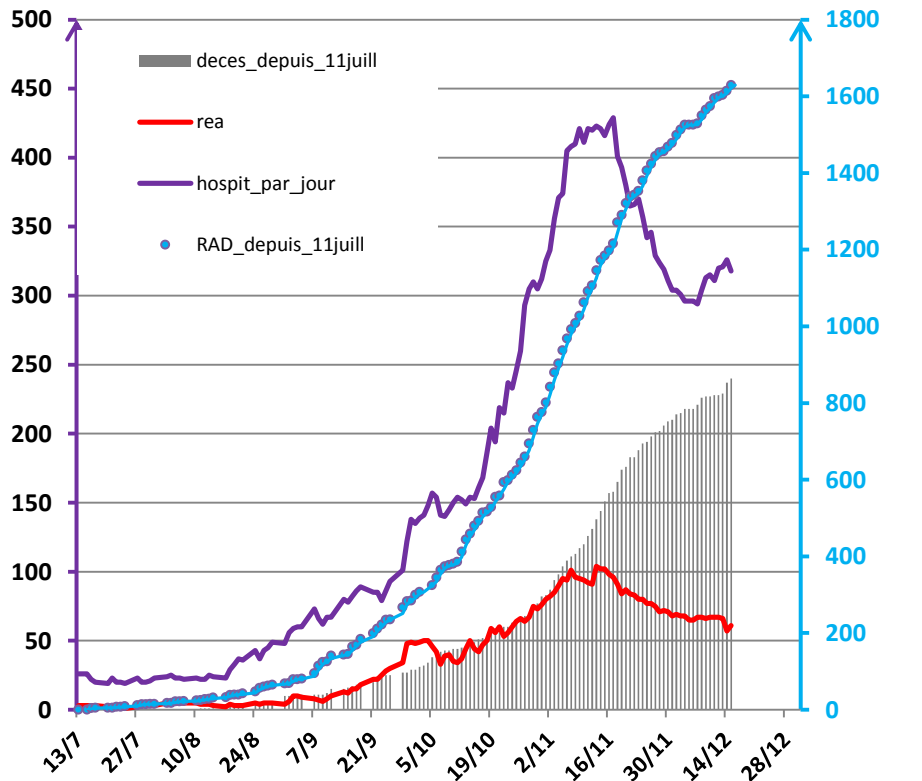
Nb hospit / jour

Nb réa / jour

Nb décès (cumulé depuis le 11/07)

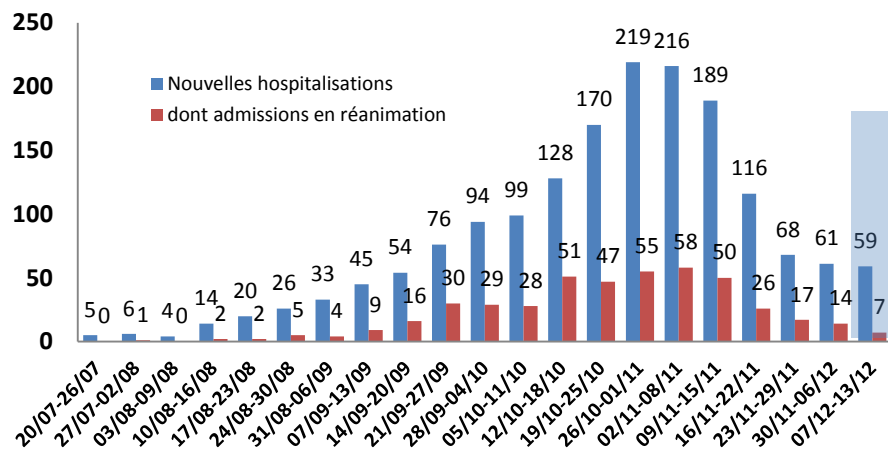
Retours à domicile

(cumulé depuis le 11/07)



du 09/12 au 15/12	nb nouvelles hospitalisations	nb nouvelles admissions en réa/SI/SC
Haute-Garonne	63 [+2]	10 [+2]
Occitanie	269 [+13]	41 [+2]

** [] = évolution par rapport à la semaine glissante précédente



source données : SI-VIC.

NB. les mises à jour dans SI-VIC ne sont pas nécessairement effectuées en temps réel ; des décalages de plusieurs jours sont possibles. Les données des jours précédents peuvent être modifiées le jour J.

=> Les données de la dernière semaine ne sont pas consolidées avant plusieurs jours (bandeau bleu)

Suivi des cas en établissement ou service social ou médico-social

* depuis le 11/07/20
(levée de l'état d'urgence sanitaire)

337 signalements dans les structures**

dont **293** signalements** d'au moins 1 cas COVID+

en provenance de **225** EHPAD
+ autres structures PA**

110 clusters

22 actifs

88 clôturés

200 EHPAD**

118 E1

65 E2

19 E3

1 E4

1782 résidents +

979 personnels +

formes graves

105 hospitalisations

E1 = établissement avec 1 vague de cas positifs
E2 = établissement avec 2 vagues de cas positifs
E3 = établissement avec 3 vagues de cas positifs
E4 = établissement avec 4 vagues de cas positifs

199 décès***

115 en ESMS

84 à l'hôpital

** certaines structures ont eu plusieurs événements dans le temps et sont donc comptabilisées plusieurs fois